

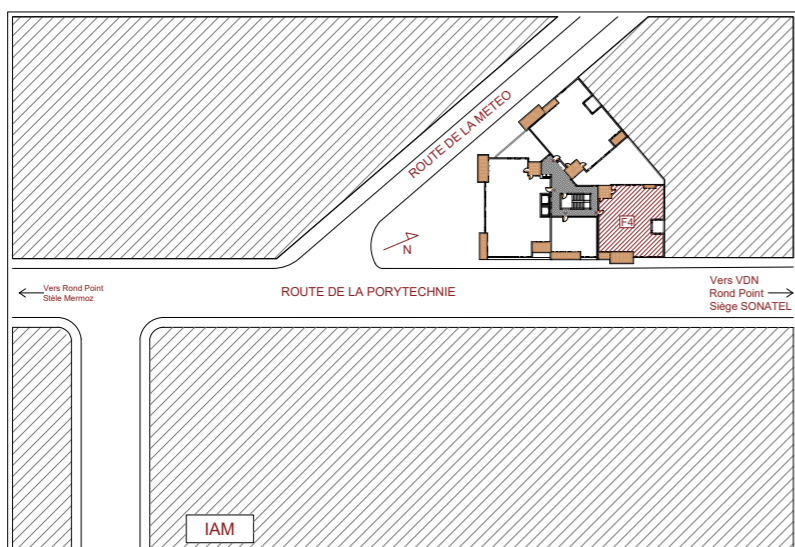
APPARTEMENT F4B - TYPE 2

MEZZANINE - ETAGES 2 - 4 - 6

| | |
|--|----------------------|
| 1. ENTREE | 7.58 m ² |
| 2. ESPACE FAMILIAL | 9 m ² |
| 3. SALON | 40.23 m ² |
| 4. BALCON (salon) | 15.09 m ² |
| 5. CUISINE | 13.51 m ² |
| 6. BUANDERIE | 5.25 m ² |
| 7. TOILETTE VISITEURS | 2.4 m ² |
| 8. SALLE D'EAU DE SERVICE | 2 m ² |
| 9. VESTIBULE (Espace nuit) | 9.09 m ² |
| 10. CHAMBRE PARENTS + DRESSING | 24 m ² |
| 11. SALLE DE BAIN (Chambre parents) | 10.17 m ² |
| 12. CHAMBRE ENFANTS 1 | 15.30 m ² |
| 13. CHAMBRE ENFANTS 2 | 14.55 m ² |
| 14. SALLE D'EAU COMMUNE (Chambre enfants 1 et 2) | 5.94 m ² |

| | |
|---------------------------|-----------------------|
| SURFACE HABITABLE | 174.65 m ² |
| SURFACE HORS OEUVRE BRUTE | 192.75 m ² |

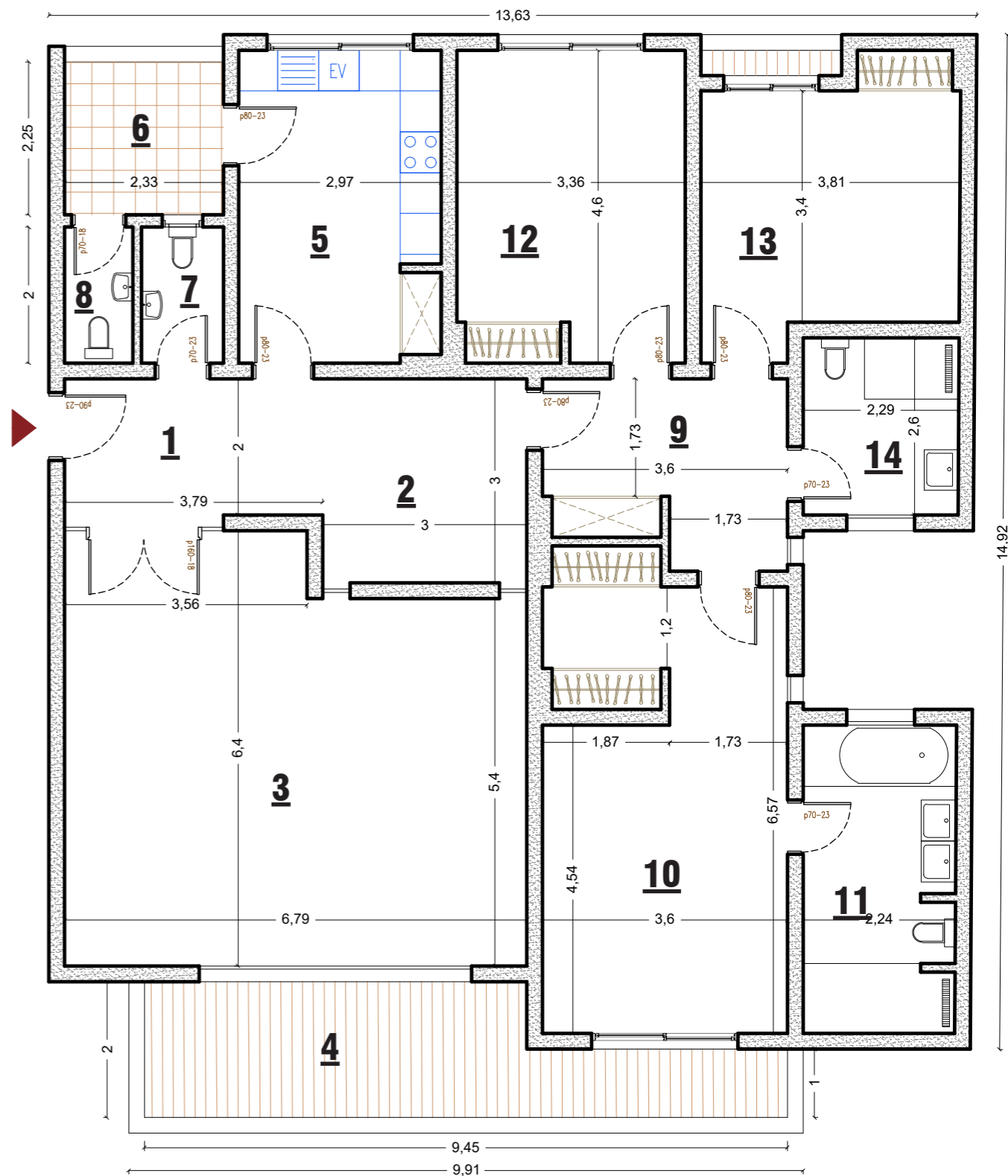
PLAN DE SITUATION



NOTA:

Les surfaces habitables ainsi que les balcons pourront varier en fonction d'impératifs architecturaux et/ou techniques.
Les côtes (si représentées) figurant sur le plan indiquent les plus grandes dimensions, en largeur et en longueur.

RESIDENCE LAPOINTE



27-06-2019