

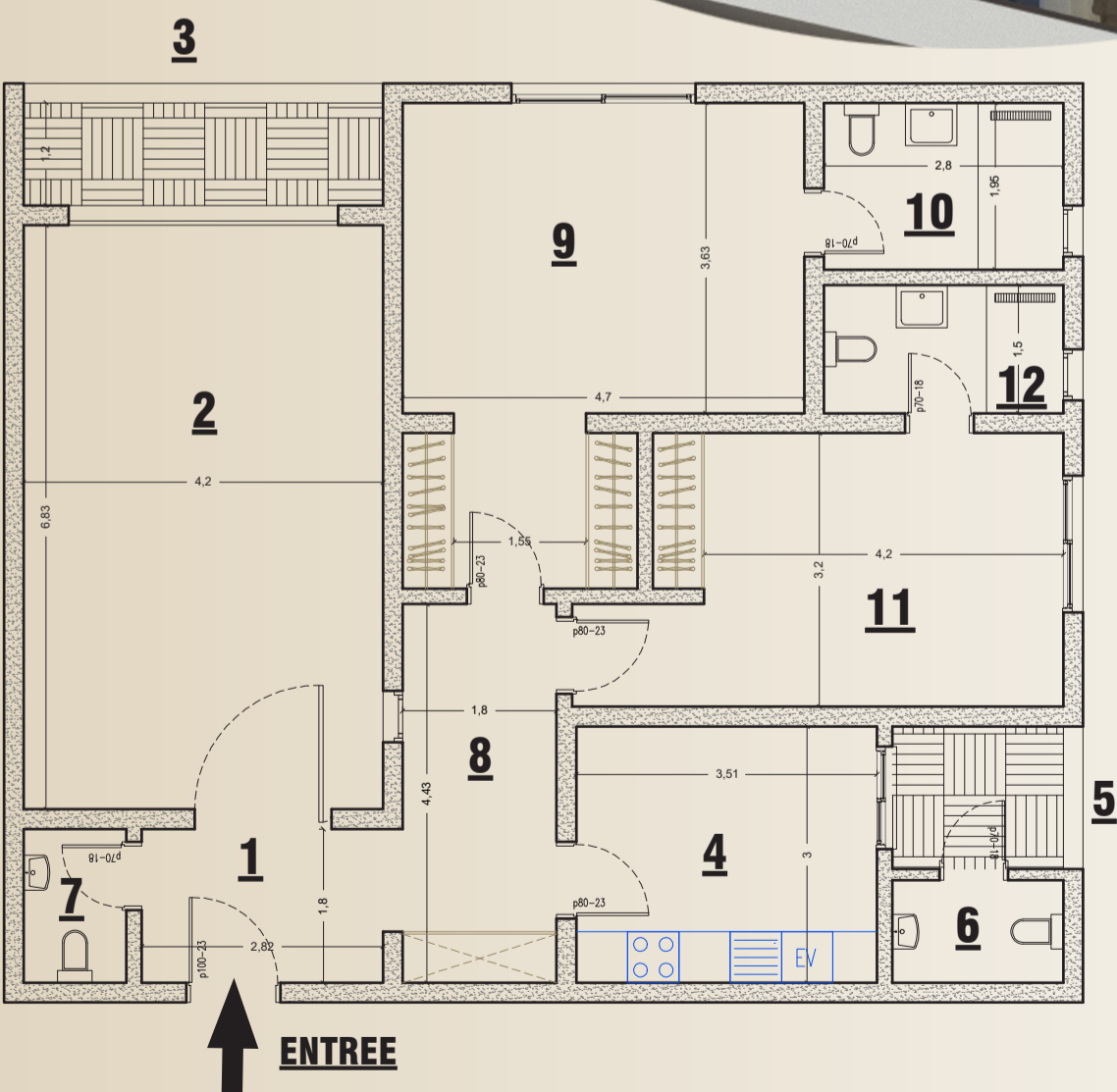
RESIDENCE SYLLA

Appartements
GRAND STANDING
à
MERMOZ



18-08-2023

F3



1. ENTREE	5.08 m ²
2. SALON	28.69 m ²
3. BALCON (salon)	5.04 m ²
4. CUISINE	10.55 m ²
5. BUANDERIE	3.34 m ²
6. TOILETTE DE SERVICE	2.4 m ²
7. TOILETTE VISITEURS	2.16 m ²
8. VESTIBULE	8.25 m ²
9. SUITE PARENTALE	22.39 m ²
10. SALLE D'EAU (Suite parentale)	5.46 m ²
11. CHAMBRE ENFANTS	16.39 m ²
12. SALLE D'EAU (Chambre enfants)	4.2 m ²

SURFACE HABITABLE 113.95 m²
SURFACE HORS OEUVRE BRUTE 125.07 m²

NOTA:

Les surfaces habitables ainsi que les balcons pourront varier en fonction d'impératifs architecturaux et/ou techniques.

Les côtes (si représentées) figurant sur le plan indiquent les plus grandes dimensions, en largeur et en longueur.

F3 Disponibles aux ETAGES
1 - 2 - 3 - 4 - 5 - 6 - 7 - 8 - 9

18-08-2023

F3



1. ENTREE	5.08 m ²
2. SALON	28.69 m ²
3. BALCON (salon)	5.04 m ²
4. CUISINE	10.55 m ²
5. BUANDERIE	3.34 m ²
6. TOILETTE DE SERVICE	2.4 m ²
7. TOILETTE VISITEURS	2.16 m ²
8. VESTIBULE	8.25 m ²
9. SUITE PARENTALE	22.39 m ²
10. SALLE D'EAU (Suite parentale)	5.46 m ²
11. CHAMBRE ENFANTS	16.39 m ²
12. SALLE D'EAU (Chambre enfants)	4.2 m ²

SURFACE HABITABLE	113.95 m ²
SURFACE HORS OEUVRE BRUTE	125.07 m ²

NOTA:

Les surfaces habitables ainsi que les balcons pourront varier en fonction d'impératifs architecturaux et/ou techniques.

Les côtes (si représentées) figurant sur le plan indiquent les plus grandes dimensions, en largeur et en longueur.

F3 Disponibles aux ETAGES
1 - 2 - 3 - 4 - 5 - 6 - 7 - 8 - 9

18-08-2023