

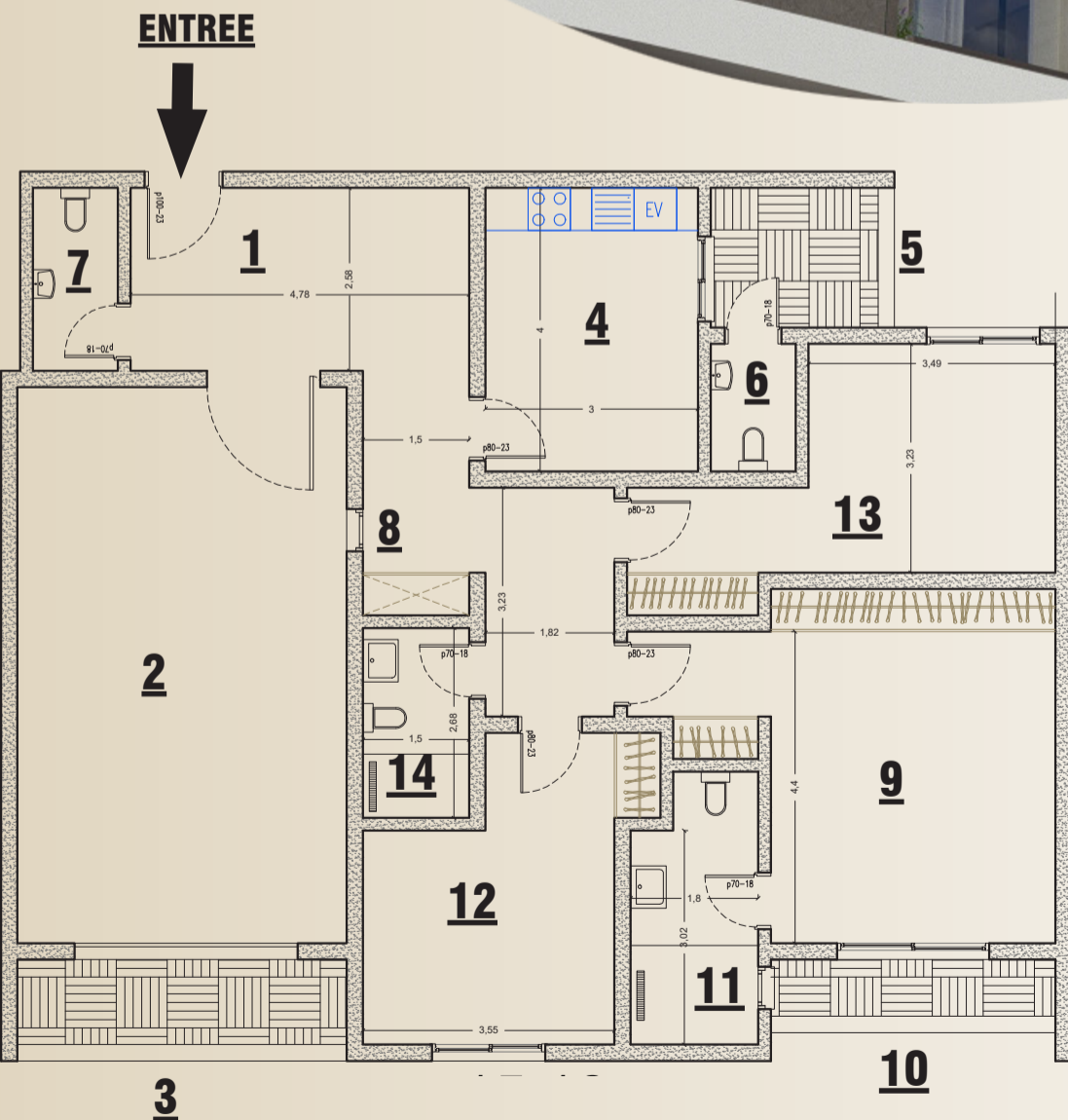
RESIDENCE SYLLA

Appartements
GRAND STANDING
à
MERMOZ



18-08-2023

F4 A/B



1. ENTREE	12.33 m ²
2. SALON	36.6 m ²
3. BALCON (salon)	5.58 m ²
4. CUISINE	12 m ²
5. BUANDERIE	4.66 m ²
6. TOILETTE DE SERVICE	2.16 m ²
7. TOILETTE VISITEURS	3.1 m ²
8. VESTIBULE	11.33 m ²
9. SUITE PARENTALE	23.23 m ²
10. BALCON (Suite parentale)	3.21 m ²
11. SALLE D'EAU (Suite parentale)	5.44 m ²
12. CHAMBRE ENFANTS 1	14.01 m ²
13. CHAMBRE ENFANTS 2	15.43 m ²
14. SALLE D'EAU (Chambre enfants)	4.02 m ²

SURFACE HABITABLE	153.1 m²
SURFACE HORS OEUVRE BRUTE	169.45 m²

NOTA:

Les surfaces habitables ainsi que les balcons pourront varier en fonction d'impératifs architecturaux et/ou techniques.

Les côtes (si représentées) figurant sur le plan indiquent les plus grandes dimensions, en largeur et en longueur.

**F4A/B Disponibles aux ETAGES
1 - 2 - 3 - 4 - 5 - 6 - 7 - 8 - 9**

18-08-2023

F4 A/B

ENTREE



1. ENTREE	12.33 m ²
2. SALON	36.6 m ²
3. BALCON (salon)	5.58 m ²
4. CUISINE	12 m ²
5. BUANDERIE	4.66 m ²
6. TOILETTE DE SERVICE	2.16 m ²
7. TOILETTE VISITEURS	3.1 m ²
8. VESTIBULE	11.33 m ²
9. SUITE PARENTALE	23.23 m ²
10. BALCON (Suite parentale)	3.21 m ²
11. SALLE D'EAU (Suite parentale)	5.44 m ²
12. CHAMBRE ENFANTS 1	14.01 m ²
13. CHAMBRE ENFANTS 2	15.43 m ²
14. SALLE D'EAU (Chambre enfants)	4.02 m ²

SURFACE HABITABLE	153.1 m ²
SURFACE HORS OEUVRE BRUTE	169.45 m ²

NOTA:

Les surfaces habitables ainsi que les balcons pourront varier en fonction d'impératifs architecturaux et/ou techniques.

Les côtes (si représentées) figurant sur le plan indiquent les plus grandes dimensions, en largeur et en longueur.

F4A/B Disponibles aux ETAGES
1 - 2 - 3 - 4 - 5 - 6 - 7 - 8 - 9

18-08-2023