

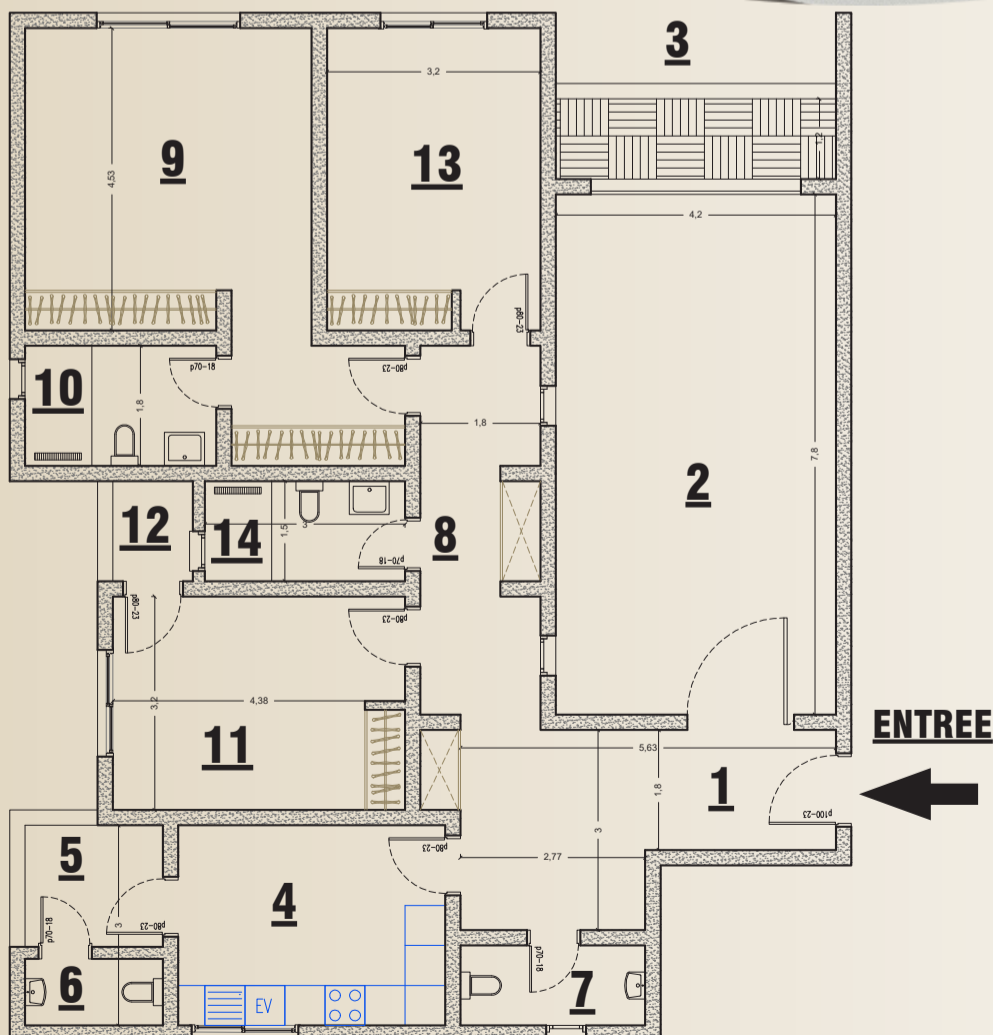
RESIDENCE SYLLA

Appartements
GRAND STANDING
à
MERMOZ



18-08-2023

F4 C



1. ENTREE	14.45 m ²
2. SALON	32.76 m ²
3. BALCON (salon)	5.04 m ²
4. CUISINE	12 m ²
5. BUANDERIE	3.76 m ²
6. TOILETTE DE SERVICE	2.07 m ²
7. TOILETTE VISITEURS	3.32 m ²
8. DEGAGEMENT	9.68 m ²
9. SUITE PARENTALE	24.27 m ²
10. SALLE D'EAU (Suite parentale)	5.16 m ²
11. CHAMBRE ENFANTS 1	13.94 m ²
12. BALCON (Chambre enfants 1)	1.8 m ²
13. CHAMBRE ENFANTS 2	14.42 m ²
14. SALLE D'EAU (Chambre enfants)	4.5 m ²

SURFACE HABITABLE ----- 147.17 m²
SURFACE HORS OEUVRE BRUTE ----- 162.41 m²

NOTA:

Les surfaces habitables ainsi que les balcons pourront varier en fonction d'impératifs architecturaux et/ou techniques.

Les côtes (si représentées) figurant sur le plan indiquent les plus grandes dimensions, en largeur et en longueur.

F4C Disponibles aux ETAGES
1 - 2 - 3 - 4 - 5 - 6 - 7 - 8 - 9

18-08-2023

F4 C



1. ENTREE	14.45 m ²
2. SALON	32.76 m ²
3. BALCON (salon)	5.04 m ²
4. CUISINE	12 m ²
5. BUANDERIE	3.76 m ²
6. TOILETTE DE SERVICE	2.07 m ²
7. TOILETTE VISITEURS	3.32 m ²
8. DEGAGEMENT	9.68 m ²
9. SUITE PARENTALE	24.27 m ²
10. SALLE D'EAU (Suite parentale)	5.16 m ²
11. CHAMBRE ENFANTS 1	13.94 m ²
12. BALCON (Chambre enfants 1)	1.8 m ²
13. CHAMBRE ENFANTS 2	14.42 m ²
14. SALLE D'EAU (Chambre enfants)	4.5 m ²

SURFACE HABITABLE-----147.17 m²
SURFACE HORS OEUVRE BRUTE-----162.41 m²

ENTREE

NOTA:

Les surfaces habitables ainsi que les balcons pourront varier en fonction d'impératifs architecturaux et/ou techniques.

Les côtes (si représentées) figurant sur le plan indiquent les plus grandes dimensions, en largeur et en longueur.

F4C Disponibles aux ETAGES
1 - 2 - 3 - 4 - 5 - 6 - 7 - 8 - 9

18-08-2023