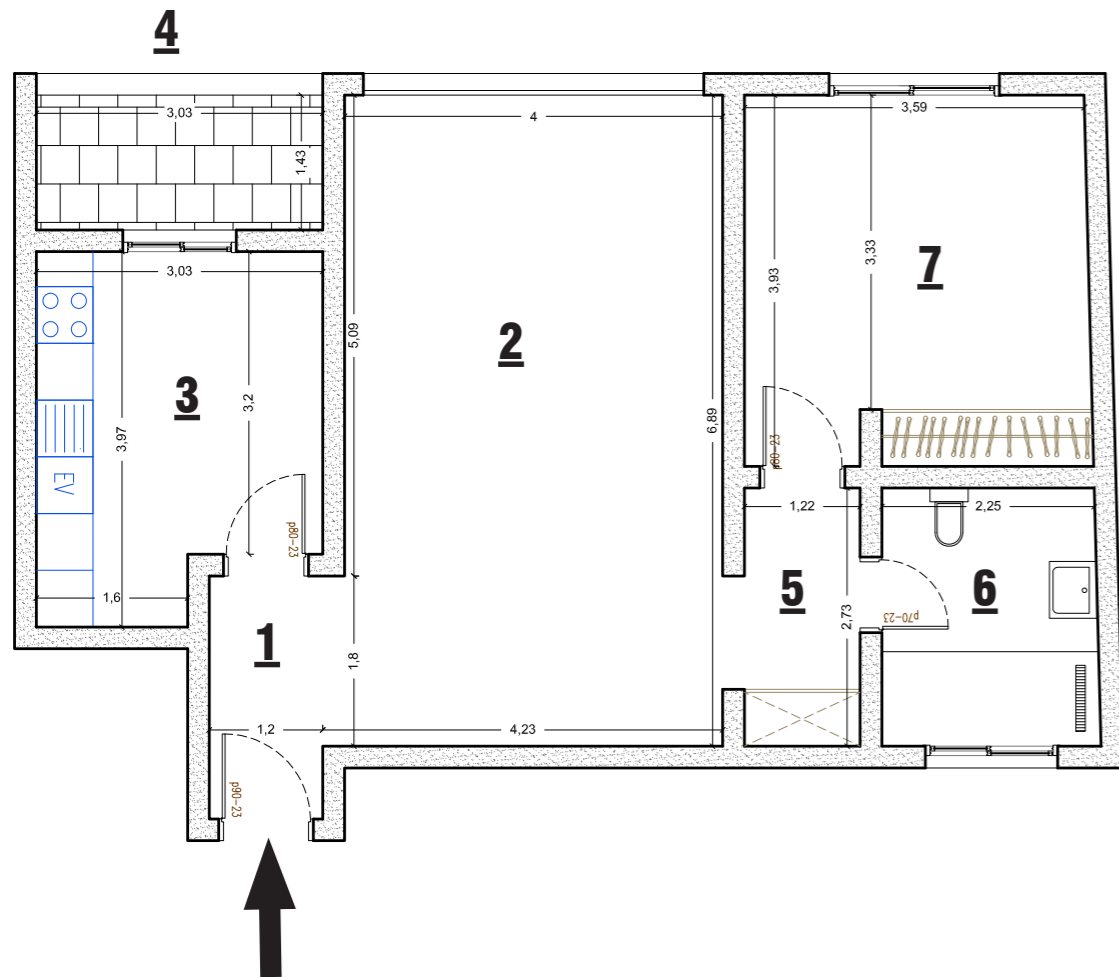


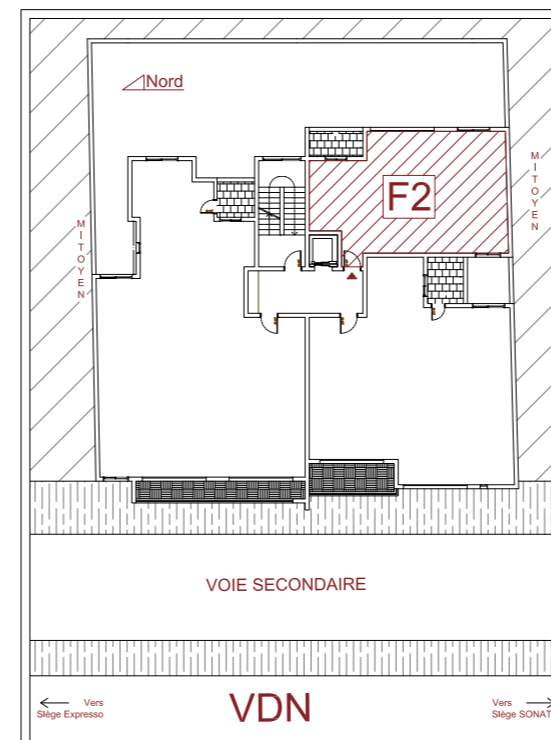
RESIDENCE AZMA

F2



1. ENTREE	3.50 m ²
2. SALON	27.54 m ²
3. CUISINE	10.93 m ²
4. BUANDERIE	4.32 m ²
5. DEGAGEMENT	3.34 m ²
6. SALLE D'EAU	6.23 m ²
7. CHAMBRE PARENTS	14.17 m ²
SURFACE HABITABLE	70.03 m²
SURFACE HORS OEUVRE BRUTE	75.54 m²

PLAN DE SITUATION



NOTA:
 Les surfaces habitables ainsi que les balcons pourront varier en fonction d'impératifs architecturaux et/ou techniques.
 Les côtes (si représentées) figurant sur le plan indiquent les plus grandes dimensions, en largeur et en longueur.

F2 disponibles aux ETAGES 1 - 2 - 3 - 4 - 5 - 6 - 7 - 8 - 9

24-01-2022

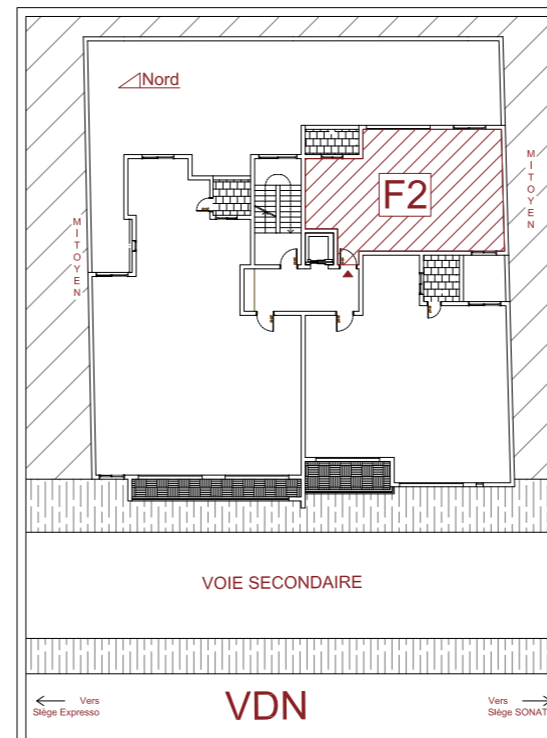
RESIDENCE AZMA

F2



1. ENTREE	3.50 m ²
2. SALON	27.54 m ²
3. CUISINE	10.93 m ²
4. BUANDERIE	4.32 m ²
5. DEGAGEMENT	3.34 m ²
6. SALLE D'EAU	6.23 m ²
7. CHAMBRE PARENTS	14.17 m ²
SURFACE HABITABLE	70.03 m²
SURFACE HORS OEUVRE BRUTE	75.54 m²

PLAN DE SITUATION



NOTA:
 Les surfaces habitables ainsi que les balcons pourront varier en fonction d'impératifs architecturaux et/ou techniques.
 Les côtes (si représentées) figurant sur le plan indiquent les plus grandes dimensions, en largeur et en longueur.



F2 disponibles aux ETAGES 1 - 2 - 3 - 4 - 5 - 6 - 7 - 8 - 9

24-01-2022