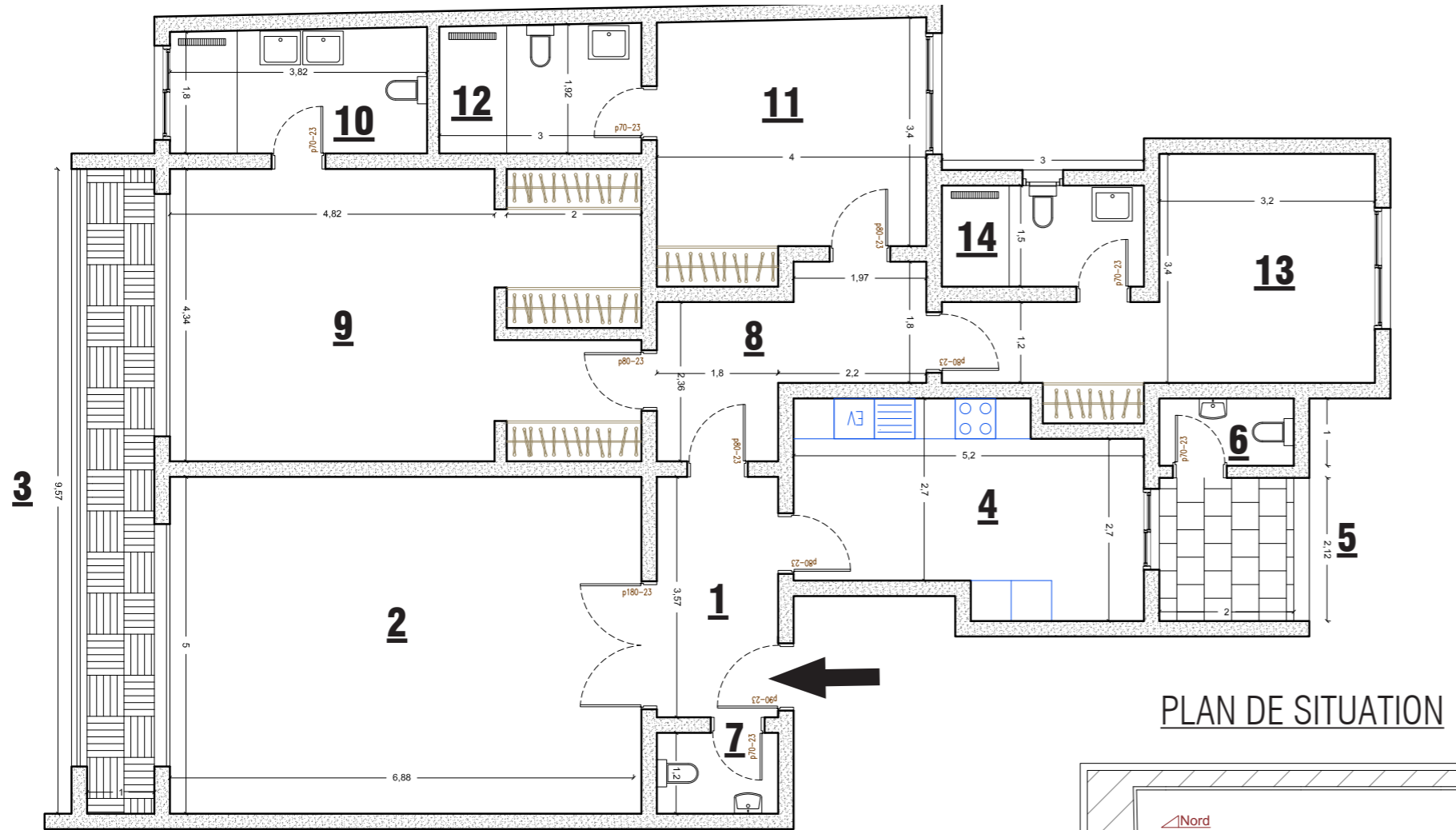
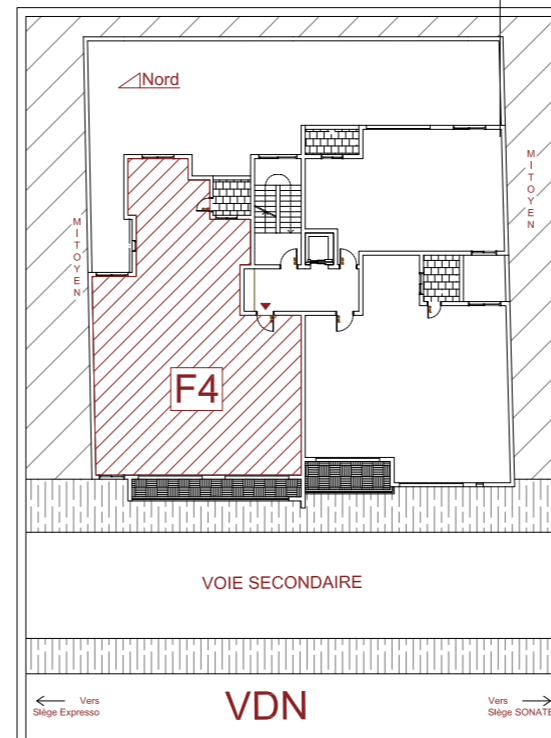


# RESIDENCE AZMA

## F4



PLAN DE SITUATION



NOTA:  
Les surfaces habitables ainsi que les balcons pourront varier en fonction d'impératifs architecturaux et/ou techniques. Les côtes (si représentées) figurant sur le plan indiquent les plus grandes dimensions, en largeur et en longueur.

1. ENTREE	6.43 m <sup>2</sup>
2. SALON	35.00 m <sup>2</sup>
3. BALCON (salon)	9.57 m <sup>2</sup>
4. CUISINE	14.60 m <sup>2</sup>
5. BUANDERIE	4.24 m <sup>2</sup>
6. SALLE D'EAU DE SERVICE	2.00 m <sup>2</sup>
7. TOILETTE VISITEURS	2.16 m <sup>2</sup>
8. VESTIBULE (Espace nuit)	8.08 m <sup>2</sup>
9. CHAMBRE PARENTS + DRESSING	29.66 m <sup>2</sup>
10. SALLE DE BAIN (Chambre parents)	7.03 m <sup>2</sup>
11. CHAMBRE ENFANTS 1	14.51 m <sup>2</sup>
12. SALLE D'EAU (Chambre enfants 1)	5.73 m <sup>2</sup>
13. CHAMBRE ENFANTS 2	15.66 m <sup>2</sup>
14. SALLE D'EAU (Chambre enfants 2)	4.50 m <sup>2</sup>
<b>SURFACE HABITABLE</b>	<b>159.17 m<sup>2</sup></b>
<b>SURFACE HORS OEUVRE BRUTE</b>	<b>175.60 m<sup>2</sup></b>

F4 disponibles aux ETAGES 1 - 2 - 3 - 4 - 5 - 6 - 7 - 8 - 9



24-01-2022

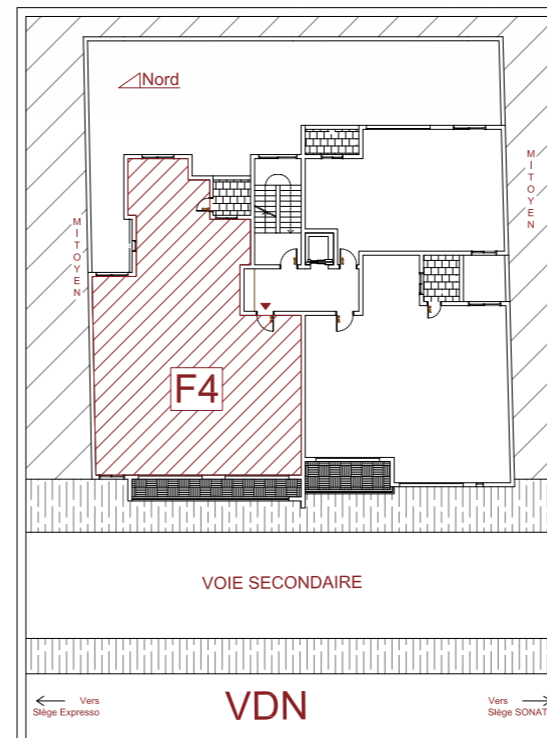
# RESIDENCE AZMA

## F4



1. ENTREE	6.43 m <sup>2</sup>
2. SALON	35.00 m <sup>2</sup>
3. BALCON (salon)	9.57 m <sup>2</sup>
4. CUISINE	14.60 m <sup>2</sup>
5. BUANDERIE	4.24 m <sup>2</sup>
6. SALLE D'EAU DE SERVICE	2.00 m <sup>2</sup>
7. TOILETTE VISITEURS	2.16 m <sup>2</sup>
8. VESTIBULE (Espace nuit)	8.08 m <sup>2</sup>
9. CHAMBRE PARENTS + DRESSING	29.66 m <sup>2</sup>
10. SALLE DE BAIN (Chambre parents)	7.03 m <sup>2</sup>
11. CHAMBRE ENFANTS 1	14.51 m <sup>2</sup>
12. SALLE D'EAU (Chambre enfants 1)	5.73 m <sup>2</sup>
13. CHAMBRE ENFANTS 2	15.66 m <sup>2</sup>
14. SALLE D'EAU (Chambre enfants 2)	4.50 m <sup>2</sup>
<b>SURFACE HABITABLE</b>	<b>159.17 m<sup>2</sup></b>
<b>SURFACE HORS OEUVRE BRUTE</b>	<b>175.60 m<sup>2</sup></b>

PLAN DE SITUATION



NOTA:  
Les surfaces habitables ainsi que les balcons pourront varier en fonction d'impératifs architecturaux et/ou techniques. Les côtes (si représentées) figurant sur le plan indiquent les plus grandes dimensions, en largeur et en longueur.



F4 disponibles aux ETAGES 1 - 2 - 3 - 4 - 5 - 6 - 7 - 8 - 9

24-01-2022