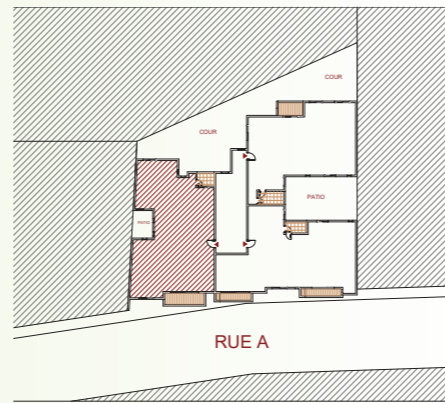
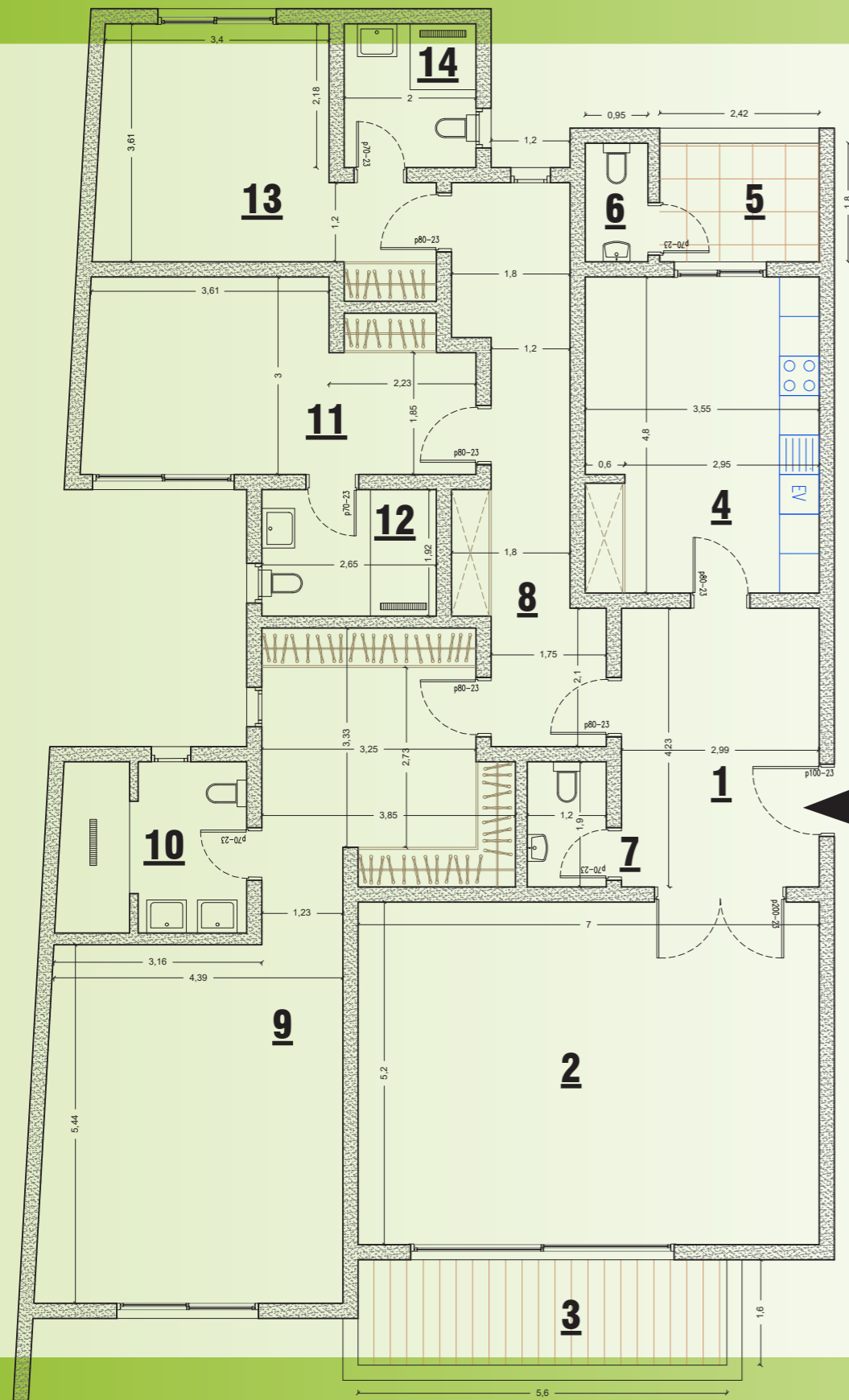


RESIDENCE SADIO SYLLA



F4A

**GRAND
STANDING**

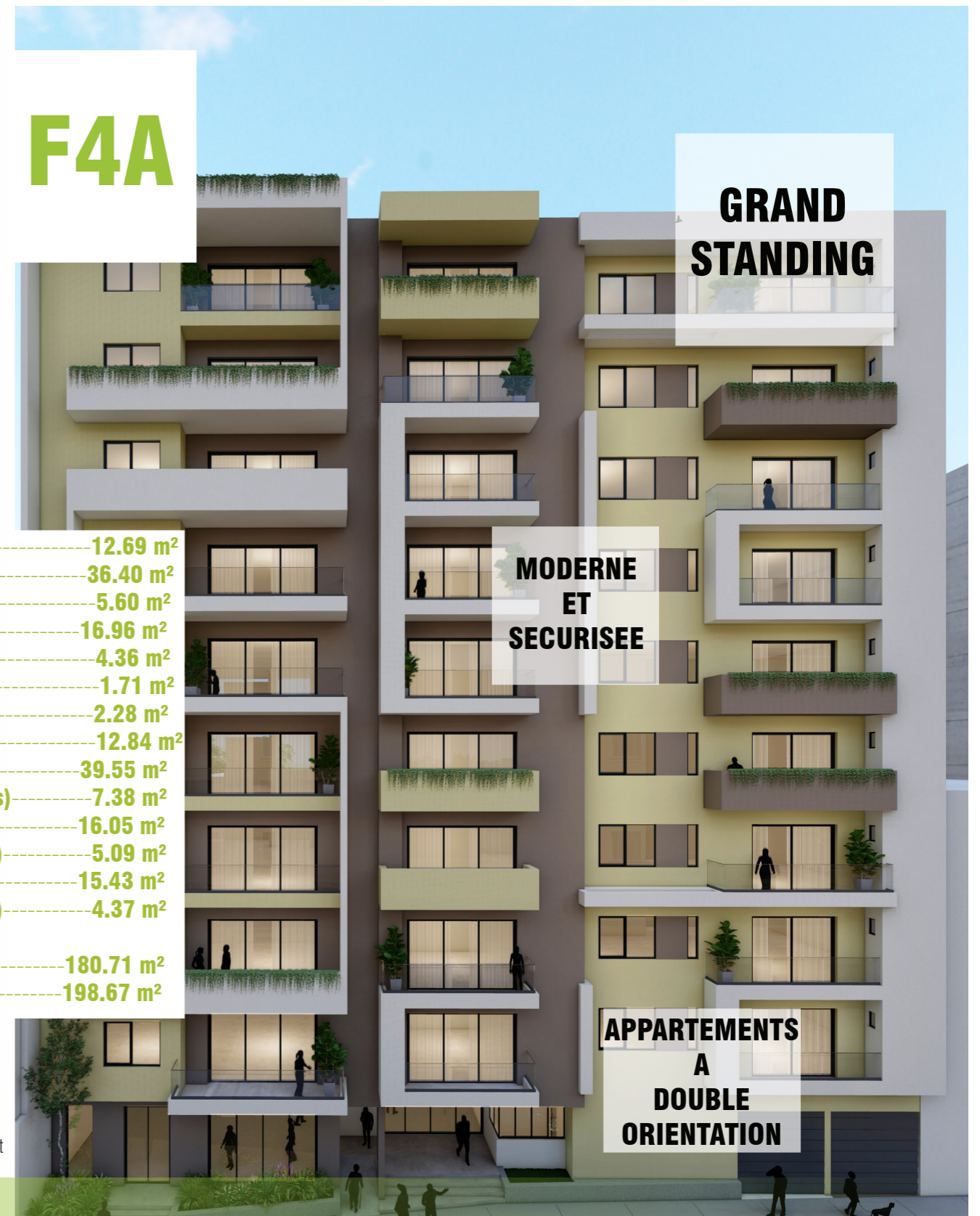
**MODERNE
ET
SECURISEE**

**APPARTEMENTS
A
DOUBLE
ORIENTATION**

- 1. ENTREE 12.69 m²
- 2. SALON 36.40 m²
- 3. BALCON (salon) 5.60 m²
- 4. CUISINE 16.96 m²
- 5. BUANDERIE 4.36 m²
- 6. SALLE D'EAU DE SERVICE 1.71 m²
- 7. TOILETTE VISITEURS 2.28 m²
- 8. VESTIBULE (Espace nuit) 12.84 m²
- 9. CHAMBRE PARENTS + DRESSING 39.55 m²
- 10. SALLE DE BAIN (Chambre parents) 7.38 m²
- 11. CHAMBRE ENFANTS 1 16.05 m²
- 12. SALLE D'EAU (Chambre enfants 1) 5.09 m²
- 13. CHAMBRE ENFANTS 2 15.43 m²
- 14. SALLE D'EAU (Chambre enfants 2) 4.37 m²

SURFACE HABITABLE 180.71 m²
SURFACE HORS OEUVRE BRUTE 198.67 m²

NOTA:
 Les surfaces habitables ainsi que les balcons pourront varier en fonction d'impératifs architecturaux et/ou techniques.
 Les côtes (si représentées) figurant sur le plan indiquent les plus grandes dimensions, en largeur et en longueur.



Disponible aux ETAGES 2 - 3 - 4 - 5 - 6 - 7 - 8 - 9

25-10-2022

