

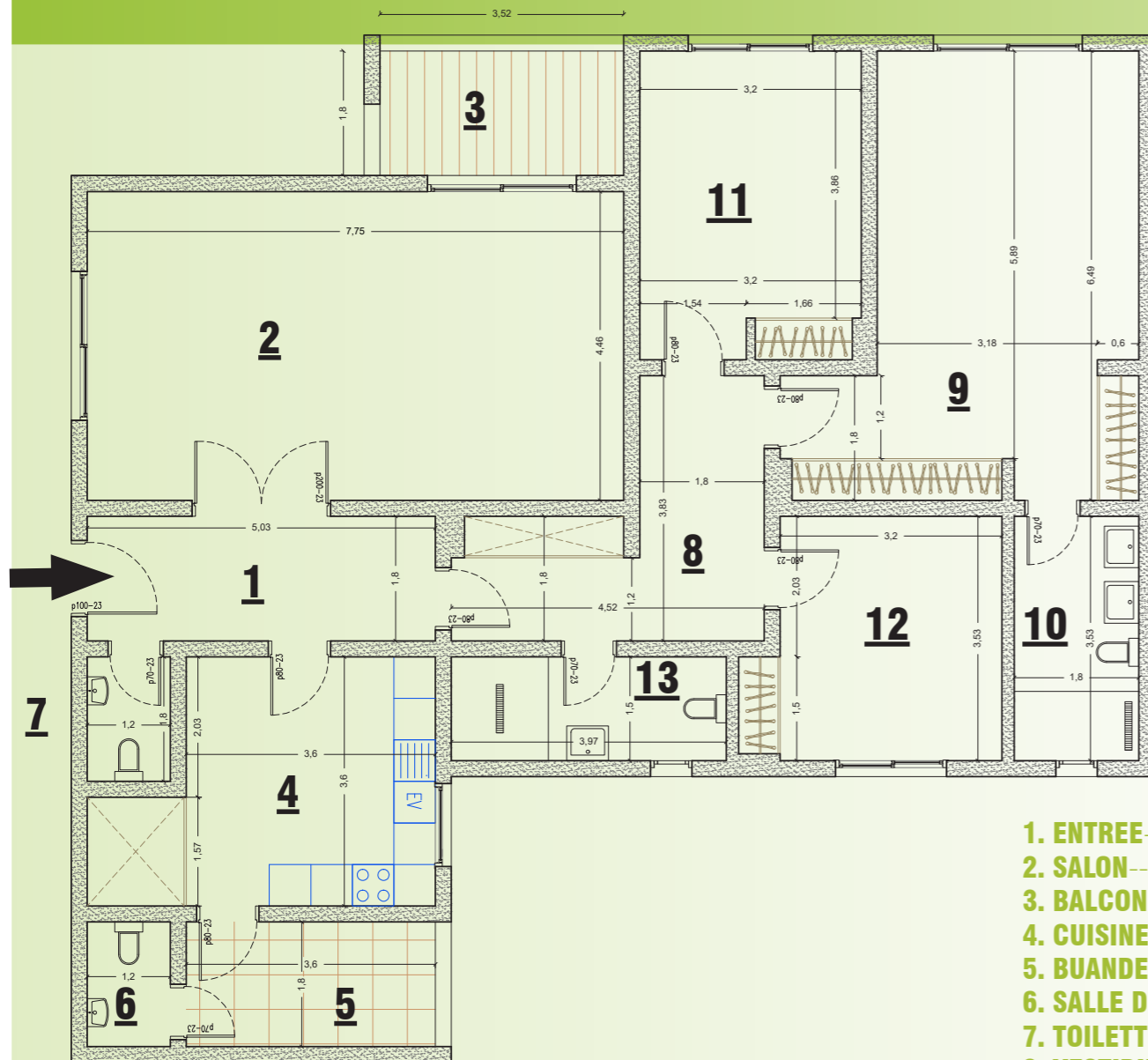
RESIDENCE SADIO SYLLA

F4C

**GRAND
STANDING**

**MODERNE
ET
SECURISEE**

**APPARTEMENTS
A
DOUBLE
ORIENTATION**



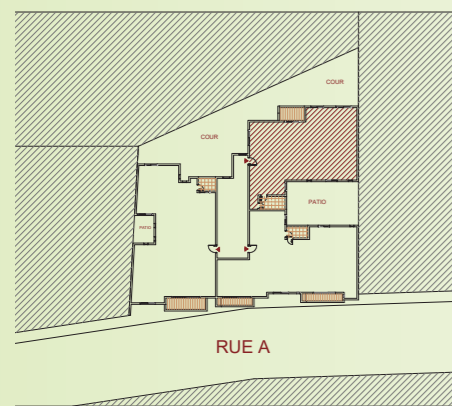
1. ENTREE	9.05 m ²
2. SALON	34.56 m ²
3. BALCON (salon)	6.34 m ²
4. CUISINE	15.21 m ²
5. BUANDERIE	6.48 m ²
6. SALLE D'EAU DE SERVICE	2.16 m ²
7. TOILETTE VISITEURS	2.16 m ²
8. VESTIBULE (Espace nuit)	11.54 m ²
9. CHAMBRE PARENTS + DRESSING	26.70 m ²
10. SALLE DE BAIN (Chambre parents)	6.35 m ²
11. CHAMBRE ENFANTS 1	14.11 m ²
12. CHAMBRE ENFANTS 2	12.14 m ²
13. SALLE D'EAU (Chambre enfants 1)	5.96 m ²

SURFACE HABITABLE	152.76 m²
SURFACE HORS OEUVRE BRUTE	167.87 m²

NOTA:

Les surfaces habitables ainsi que les balcons pourront varier en fonction d'impératifs architecturaux et/ou techniques.

Les côtes (si représentées) figurant sur le plan indiquent les plus grandes dimensions, en largeur et en longueur.



Disponible aux ETAGES 1 - 2 - 3 - 4 - 5 - 6 - 7 - 8 - 9

25-10-2022