

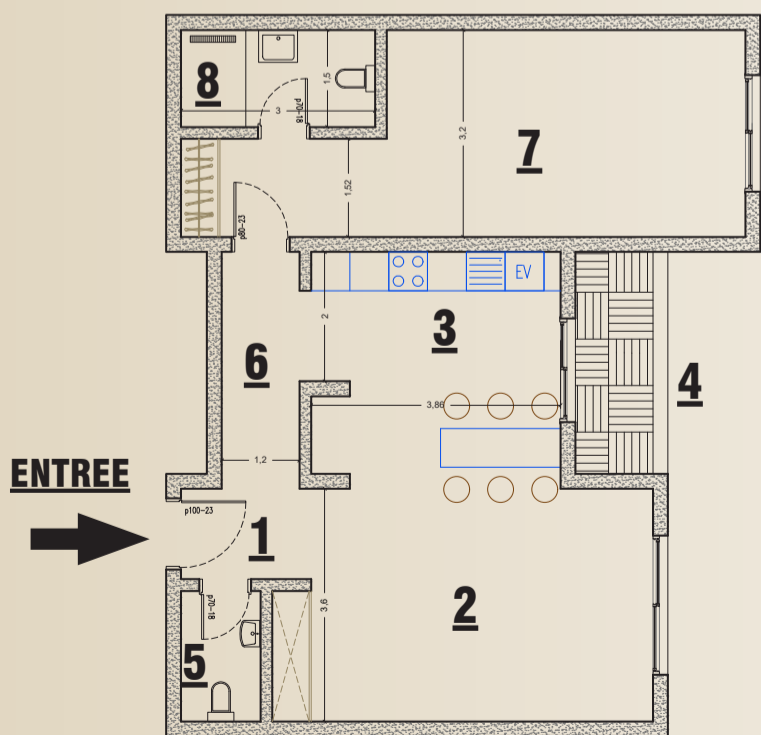
# RESIDENCE SYLLA

Appartements  
**GRAND STANDING**  
à  
**MERMOZ**



18-08-2023

# F2



1. ENTREE	2.81 m <sup>2</sup>
2. SALON	20.24 m <sup>2</sup>
3. CUISINE	14.09 m <sup>2</sup>
4. BUANDERIE	4.12 m <sup>2</sup>
5. TOILETTE VISITEURS	2.48 m <sup>2</sup>
6. DEGAGEMENT	4.39 m <sup>2</sup>
7. SUITE PARENTALE	22.58 m <sup>2</sup>
8. SALLE D'EAU (Suite parentale)	4.5 m <sup>2</sup>

<b>SURFACE HABITABLE</b>	<b>75.21 m<sup>2</sup></b>
<b>SURFACE HORS OEUVRE BRUTE</b>	<b>80.11 m<sup>2</sup></b>

**NOTA:**

Les surfaces habitables ainsi que les balcons pourront varier en fonction d'impératifs architecturaux et/ou techniques.

Les côtes (si représentées) figurant sur le plan indiquent les plus grandes dimensions, en largeur et en longueur.

**F2 Disponibles aux ETAGES**  
1 - 2 - 3 - 4 - 5 - 6 - 7 - 8 - 9

18-08-2023

# F2



1. ENTREE	2.81 m <sup>2</sup>
2. SALON	20.24 m <sup>2</sup>
3. CUISINE	14.09 m <sup>2</sup>
4. BUANDERIE	4.12 m <sup>2</sup>
5. TOILETTE VISITEURS	2.48 m <sup>2</sup>
6. DEGAGEMENT	4.39 m <sup>2</sup>
7. SUITE PARENTALE	22.58 m <sup>2</sup>
8. SALLE D'EAU (Suite parentale)	4.5 m <sup>2</sup>

SURFACE HABITABLE	75.21 m <sup>2</sup>
SURFACE HORS OEUVRE BRUTE	80.11 m <sup>2</sup>

**NOTA:**

Les surfaces habitables ainsi que les balcons pourront varier en fonction d'impératifs architecturaux et/ou techniques.

Les côtes (si représentées) figurant sur le plan indiquent les plus grandes dimensions, en largeur et en longueur.

**F2 Disponibles aux ETAGES**  
1 - 2 - 3 - 4 - 5 - 6 - 7 - 8 - 9

18-08-2023